

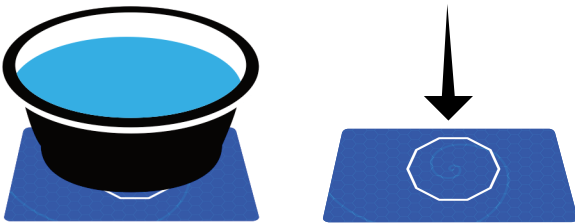
COME USARE LE CARDS



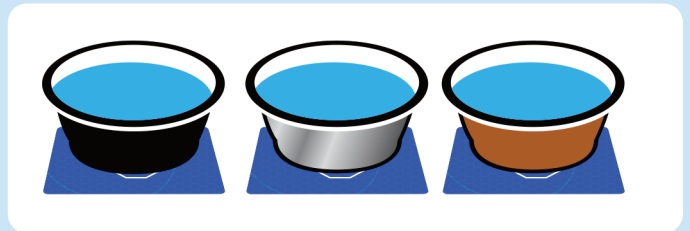
ISTRUZIONI

www.QH2O^n.com

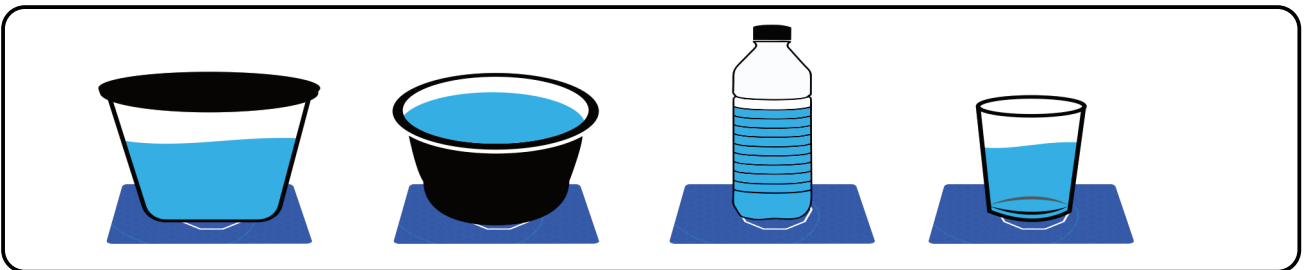
- 1** Mettere la card sotto un contenitore d'acqua, con l'anello bianco rivolto verso l'alto.



- 2** Il contenitore d'acqua può essere di qualsiasi materiale (vetro, plastica, metallo, ceramica.)



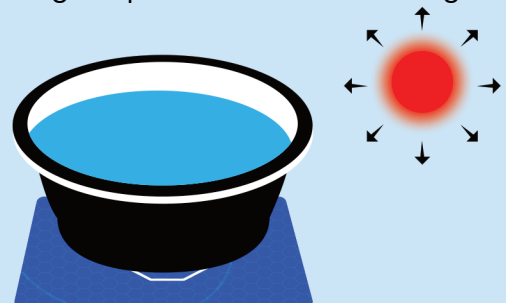
- 3** la card può essere messa sotto un bicchiere, una bottiglia, una cassa o più casse d'acqua. L'importante è che la card sia rivolta con l'anello bianco verso l'alto. L'energia esce dal lato con l'anello bianco che deve essere quindi rivolto verso l'acqua.



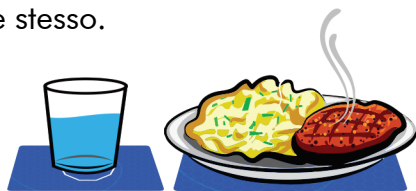
- 4** Metti la tua card sotto il contenitore d'acqua per un minimo di 5 minuti fino ad un massimo di 48 ore. Più tempo resta e meglio è. Oltre le 48 ore non ci sono miglioramenti aggiuntivi.



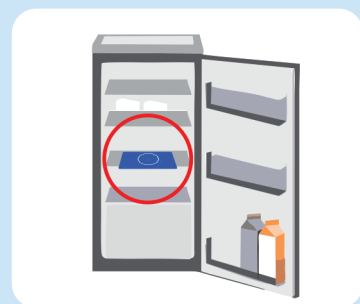
- 5** L'acqua caricata non perde la carica che ha raggiunto, se viene spostata dalla card. L'acqua quando viene spostata da sopra la card mantiene la carica a meno che non venga esposta a fonti elettromagnetiche.



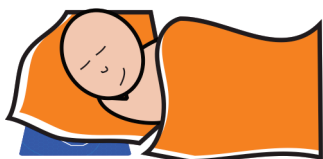
- 1** La card può essere usata sotto il cibo, bevande e ogni cosa contenga acqua, compreso te stesso.



- 7** La card può essere messa nel freezer o dentro il frigorifero.



- 2** La card può essere usata sotto il cuscino per migliorare il sonno.



- 8** La card può essere usata sotto acquari o piante.



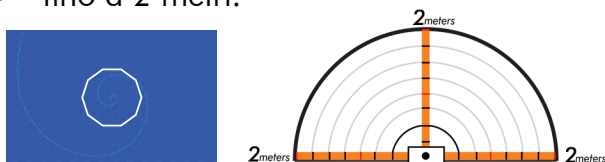
- 3** L'acqua caricata può essere bollita per: the / tisane / brodi / minestrone etc .

- 4** La card può essere usata per caricare fino a 4 casse d'acqua una sopra l'altra.

- 5** La card ha effetto soltanto dal lato dell'anello bianco (in alto e di lato).

- 9** L'acqua energizzata con la card non interferisce con medicinali o cure mediche. Se siete sotto trattamento farmacologico o terapeutico e alcuni sintomi dovessero sparire o diminuire, **NON** interrompete le terapie e cure senza prima aver consultato il parere del vostro medico di fiducia.

- 6** L'effetto di carica energetica arriva fino a 2 metri.



- 10** L'acqua caricata energeticamente può essere usata per gli animali.



WARNINGS

1. Non mettere la card dentro il microonde.



6. Non mettere la card nella lavatrice o lavapiatti.



2. Non mettere la card nell'acqua bollente.



7. Non usare acidi o solventi sulla card.



3. Non mettere la card nel forno.

8. Non tagliare la card.



4. Non esporre la card a pietanze, liquidi o situazioni oltre i 38C° (100F).

9. Non tagliare la card a fiamme dirette.



5. Non tagliare o piegare la card.